



Pol. Ind. Malpica-Alfindén. C/ Adelfa, 39  
 50171 La Puebla de Alfindén, Zaragoza (Spain)  
[jvendrell@fujikura-automotive.com](mailto:jvendrell@fujikura-automotive.com)  
[www.fujikura.com](http://www.fujikura.com)



## AUTOMOTIVE SOLUTIONS

Fujikura Automotive Europe (FAE) is part of the Fujikura Group, with headquarters in Tokyo, Japan. Created over 120 ago, it operates globally in Asia, America and Europe through different business units.

FAE is part of the Automotive business unit, and specializes in developing, manufacturing and supplying all kinds of electrical wiring and small sensors and electronic components for the automotive sector in Europe, mainly focused on supplying to OEMs and TIER 1 companies.

FAE has R&D and engineering, commercial and project management facilities in Spain and Germany, as well as manufacturing plants in Spain, Romania, Germany and Morocco, from which we supply all our customers in Europe.

Fujikura Automotive Europe (FAE) forma parte del Grupo Fujikura, con sede central en Tokio, Japón y con más de 120 años de historia y presencia global en Asia, América y Europa, a través de sus diferentes divisiones de negocio.

FAE pertenece a la división Automoción, y está especializada en el desarrollo, fabricación y suministro de todo tipo de cableado eléctrico y pequeños sensores ó componentes electrónicos para la industria de automoción en Europa, especialmente enfocada al servicio de los OEM's y Tier 1.

Dispone de oficinas de ingeniería (R&D) y comerciales ó gestión de proyectos en España y Alemania, así como plantas de fabricación y suministro en España, Rumania, Alemania y Marruecos, donde abastecemos a todos nuestros clientes de Europa.



- Structural Parts and body
- Drivetrain
- Powertrain
- Interior parts
- Exterior Parts
- Electronics**
- Vehicles
- Auxiliary services



# PRODUCTS

- Manufacture and supply customers with the following products:
  - Electrical wiring for vehicle "platform".
  - Electrical wiring for vehicle engines.
  - Electrical wiring for peripheral components of the vehicle (doors, bumpers, roofs, doors, seats, instrument panel, etc.)
  - Small injection parts, wire guide, bushings, etc.
  - 12V sockets for vehicles
  - Passenger presence sensors, Headrest sensors, Hand detection, Touch pad screen, etc.
- Development of turnkey projects with OEMs and Tier 1 companies for the above products. Research into new products-processes:
  - Car wiring (hybrid car components, cables and connectors for high voltage vehicles) as well as electronic sensors and small plastic components.

# TECHNOLOGY CAPABILITIES

FAE has a technical center for the development, research and validation of new products. Both electrical wiring and electronic sensors for "comfort-security" applications in vehicles.

Standard tools are available at the "Customer Development" offices for the development and management of the products/projects agreed with the customers.

The following industrial processes are available in the production centers for the manufacture and distribution of products to final customers:

Wire cutting, terminal mounting, ultrasonic wire welding, assembly and processing of end harness. Stations for electrical and sealing testing of final set.

Small-sized injection machines (up to 400 tons) for plastic component injection.

# PRODUCTOS

- Fabricación y suministro a los clientes de los siguientes productos:
  - Cables eléctricos para "plataforma" vehículos.
  - Cables eléctricos para motores vehículos.
  - Cables eléctricos para los componentes periféricos del vehículo (puertas, parachoques, techos, portones, asientos, panel de instrumentos, etc..)
  - Pequeñas piezas de inyección, guía cables, pasamuros, etc.
  - Tomas de corriente 12V para vehículos
  - Sensores de presencia ocupantes, sensores presencia en apoyacabezas, Hand detection, Touch pad screen, etc..
- Desarrollo de proyectos llave en mano con los OEM's y Tier 1 para los productos arriba indicados.
- Investigación en nuevos productos-procesos:
  - Cableado automóvil (componentes Coche híbrido, cables y conectores para vehículos de alto voltaje) así como sensores electrónicos, y componentes pequeños de plásticos.

# CAPACIDADES TECNOLÓGICAS

FAE dispone de centro técnico para Desarrollo, investigación y validación de nuevos productos. Tanto cableados eléctricos como sensores electrónicos para la aplicación "comfort-seguridad" en vehículos.

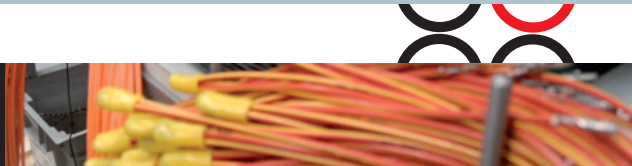
En las oficinas de "desarrollo Cliente" se dispone de las herramientas standard para el desarrollo y gestión del producto/ proyectos acordado con cliente.

En los centros productivos disponemos de los siguientes procesos industriales para la fabricación y distribución de los productos hasta cliente final:

Corte de cableados, engastado de los terminales, soldadura de cables por Ultrasonidos, montaje y elaboración de los conjuntos finales Mazo de cables. Estaciones para la comprobación eléctrica y estanqueidad del conjunto final.

Maquinas inyección de pequeñas dimensiones (hasta 400 Tm) para inyectar componentes de plástico.

## //// TECHNICAL DATA



**PRODUCTS** KSK (Automobile Platform Wiring Harness) / Autarky Wiring Harness (Automobile Modules Wiring Harness) / Automotive High Voltage WH and most associated components / 12 V Power Outlet / Airbag Wiring Harness / Steerwheel WH / Seat belt reminder sensor, Headrest sensor, Hand detection sensor / Antennas / Touch pad screen, etc. / FPC circuits / WH support plastic components

**MARKETS** Our target market is all European OEMs and Modules Tier 1 companies that supply Modules to OEMs with our products or technology.

### FUNCTIONS IN VEHICLE

- Structural parts and body
- Drivetrain
- Powertrain
- Interior parts
- Exterior parts
- Electronics**
- Vehicles
- Auxiliary services

### TECHNOLOGIES

- Machining
- Stamping
- Forging
- Mechanical union
- Injection**
- Bending
- Casting
- Surface finishing
- Welding
- Heat treatment
- Cable assembling**